



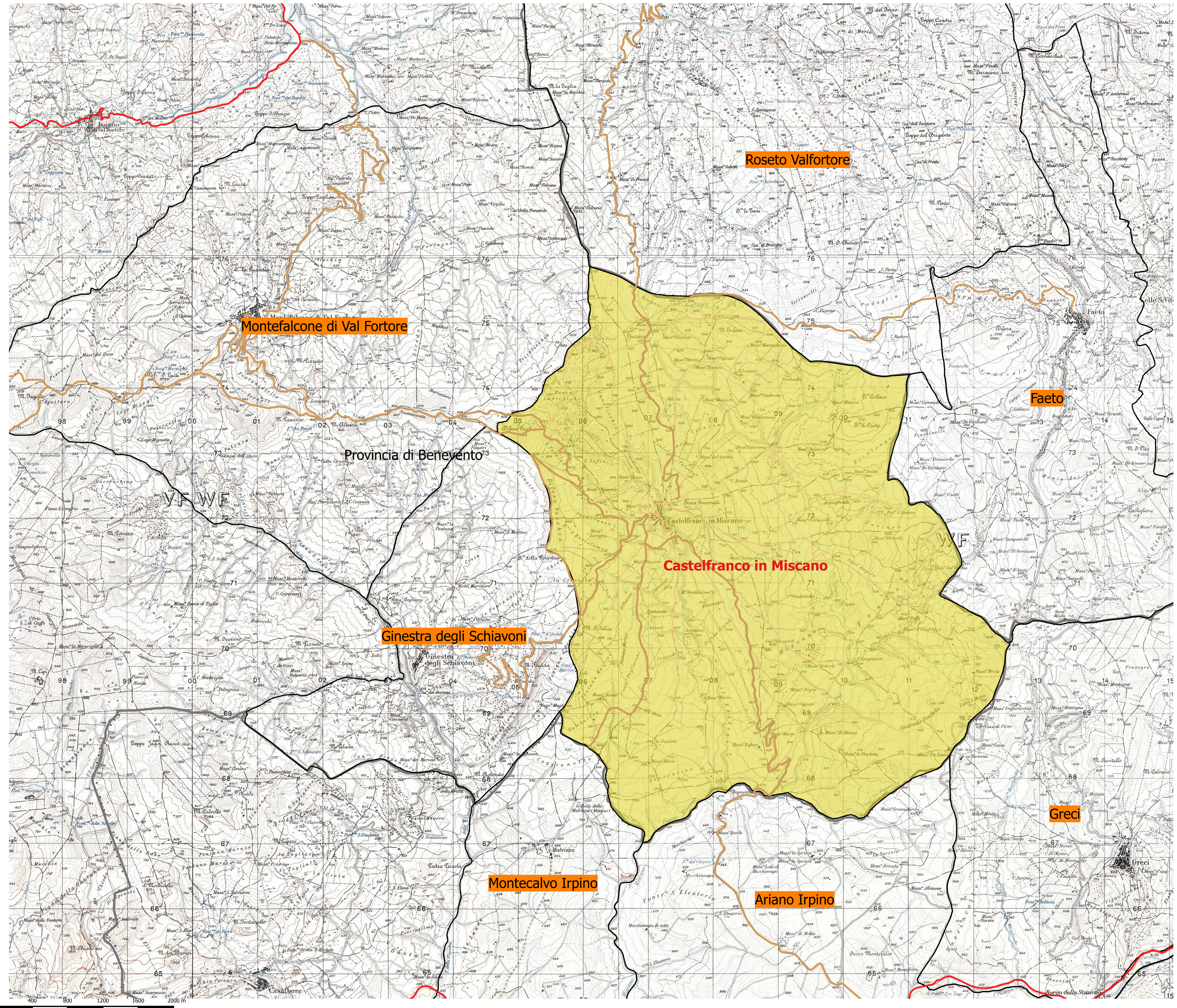
**COMUNE DI CASTELFRANCO
IN MISCANO**
Provincia di Benevento

**PIANO COMUNALE
DI PROTEZIONE CIVILE**

ANALISI DEL TERRITORIO
TAV 1
POPOLAZIONE

Gruppo di lavoro: Arch. Luigi Salerno Arch. Margherita D'Itria Arch. Anna Gerardina Dinestore Dott. geol. Francesco Salerno	II RUP Arch. J. Michele Di Iura
---	------------------------------------

- LEGENDA**
- Comune di Castelfranco in Miscano
 - Confini comunali
 - Limite provinciale
 - Viabilità**
 - Ferrovia
 - Autostrada
 - Strade statali
 - Strade provinciali
 - Strade comunali



0 400 800 1200 1600 2000 m